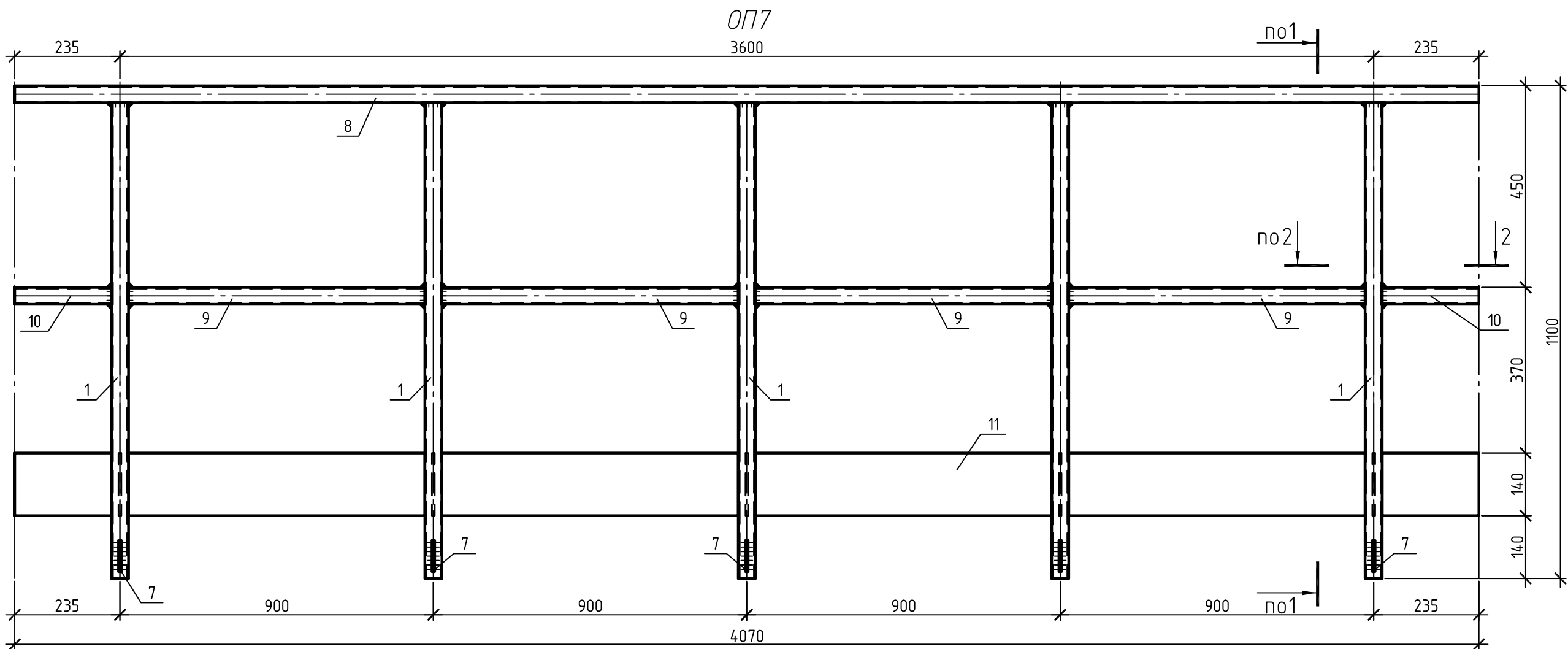
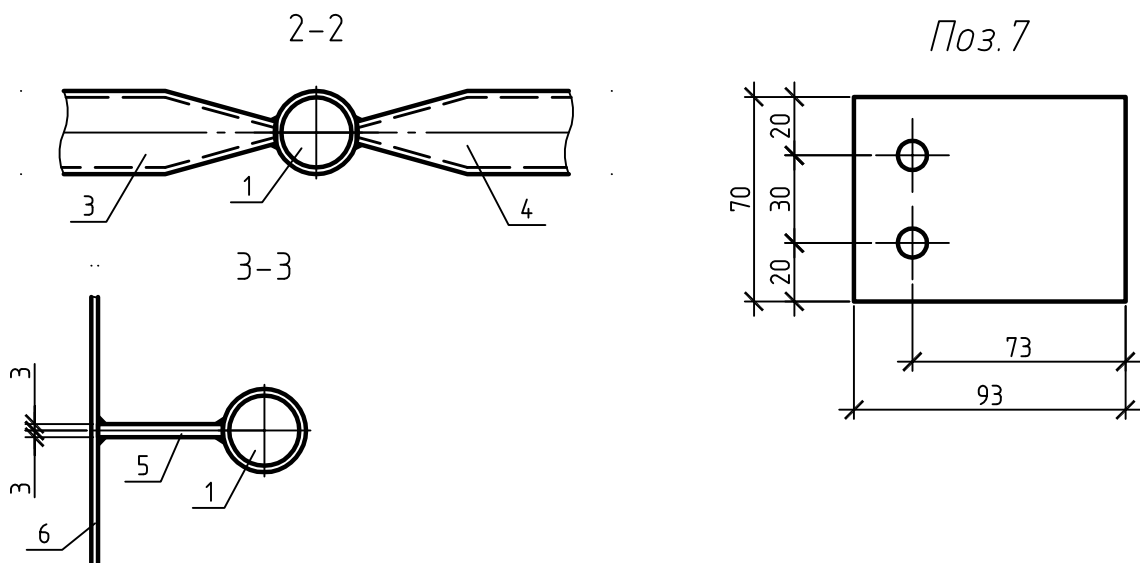
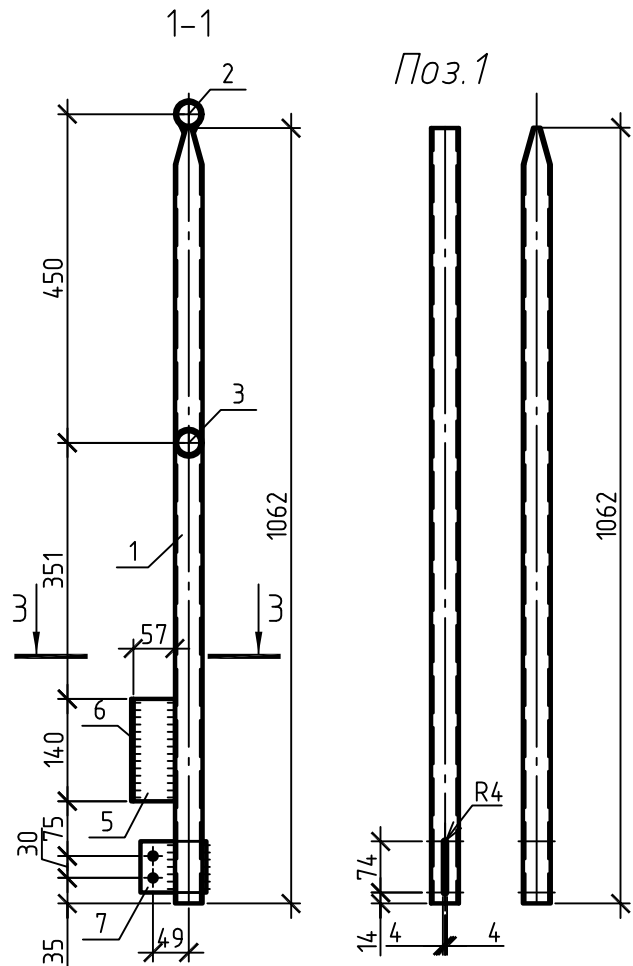
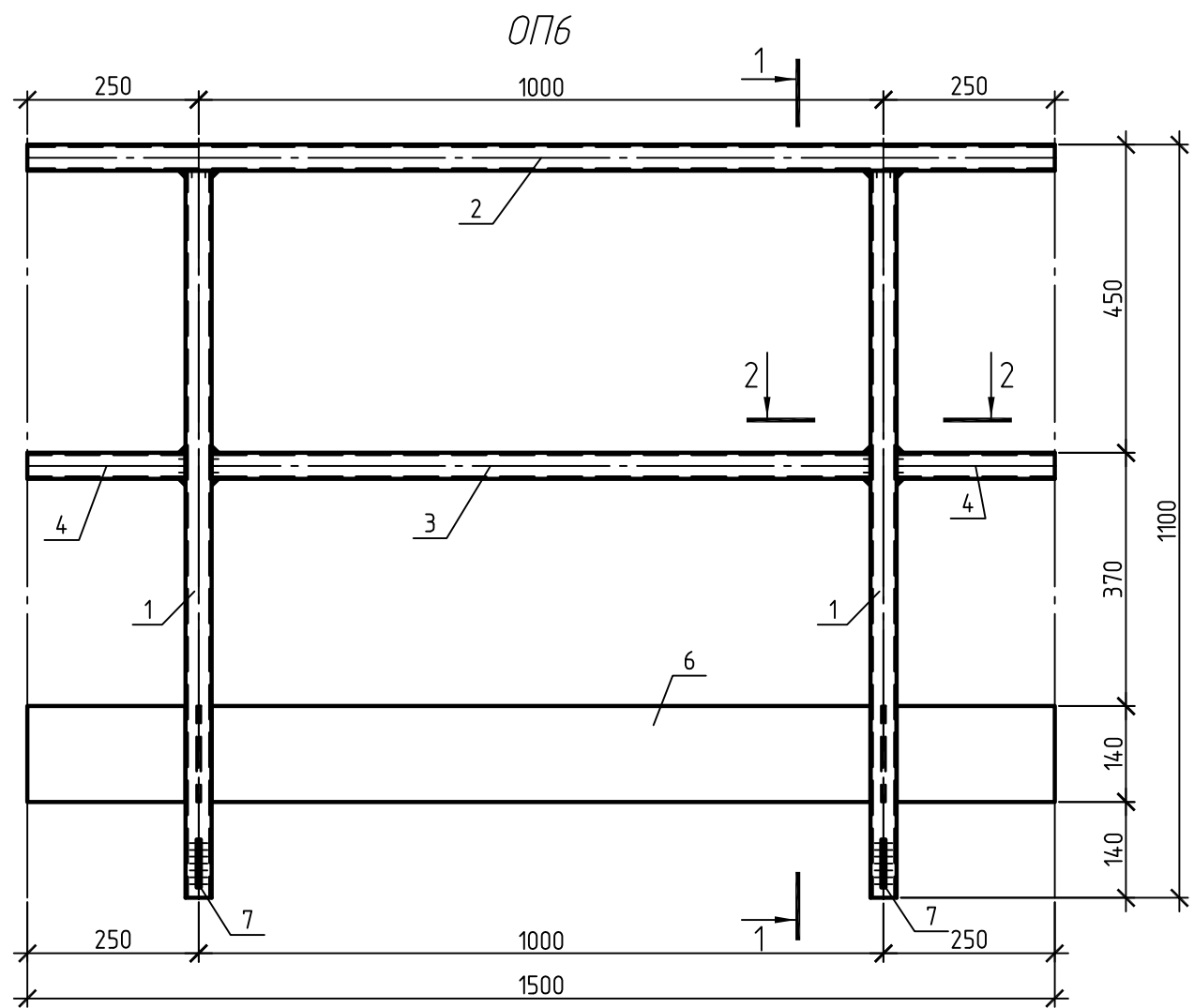


Согласовано					
Инф. № подл.	Подп. и дата	Взам. инф. №			



Марка	Поз.	Сечение	Длина	Кол-во		Масса, кг			Марка стали	Примечание
				т	н	шт.	общая	марки		
ОП6 2 шт.	1	Труба 38x3	1062	2		2,8	5,5	19,7	S245	см.дан.лист
	2	Труба 38x3	1500	1		3,9	3,9		S245	б/ч
	3	Труба 38x3	962	1		2,5	2,5		S245	см.дан.лист
	4	Труба 38x3	231	2		0,6	1,2		S245	см.дан.лист
	5	Лист t= 6 57	140	2		0,4	0,8		S245	б/ч
	6	Лист t= 3 140	1500	1		4,9	4,9		S245	б/ч
	7	Лист t= 6 70	93	2		0,3	0,6		S245	см.дан.лист
Наплавленный металл 1,5 %							0,3			
ОП7 1 шт.	1	Труба 38x3	1062	5		2,8	13,8	51,9	S245	см.дан.лист
	8	Труба 38x3	4070	1		10,5	10,5		S245	б/ч
	9	Труба 38x3	862	4		2,2	8,9		S245	см.дан.лист
	10	Труба 38x3	216	2		0,6	1,1		S245	см.дан.лист
	5	Лист t= 6 57	140	5		0,4	1,9		S245	б/ч
	11	Лист t= 3 140	4070	1		13,4	13,4		S245	б/ч
	7	Лист t= 6 70	93	5		0,3	1,5		S245	см.дан.лист
Наплавленный металл 1,5 %							0,8			

Таблица отправочных марок				
Отпр. марка	Кол-во		Масса, кг	
	т	н	марки	всех
ОП6	2		19,7	39,4
ОП7	1		51,9	51,9
			ИТОГО:	91,3

Примечания:
1. Сварные швы по наименьшей толщине элементов
2. Отверстия $\phi 10$ мм, кроме оговоренных
3. Скосы 20 мм, кроме оговоренных
4. Заводская сварка полуавтоматическая в среде защитных газов ГОСТ 14771-76* проволокой Св-08Г2С ГОСТ 2246-70. Монтажная сварка - ручная дуговая ГОСТ 5264-80 электродами типа Э46А, Э50А ГОСТ 9467-75
5. Материал - сталь С345, С255, С245 ГОСТ 27772-88 для сварных конструкций с гарантией свариваемости
6. Изготовление и контроль качества по ГОСТ 23118-2012, СП 53-101-98
7. Антикоррозионную защиту конструкций и подготовку под огнезащиту выполнить согласно проекту.
8. Марки и позиции с индексом "н" изготавливать зеркально маркам и позициям с индексом "т"

129-BG3-30УНА-###-СМ-38-69-КМД					
Строительство 3-го энергоблока на базе ПСЧ-800 филиала "Березовская ГРЭС" ОАО "Э.ОН Россия"					
Изм.	Кол.уч.	Лист	№ док.	Подп.	Дата
Разраб.	Алешин		07.15		
Проверил	Светлаков		07.15		
Гл. констр.	Шило		07.15		
Н.контр.	Трифонов		07.15		
Утвердил	Голованов		07.15		
Площадку обслуживания холодной воронки котла.				Стадия	Лист
				КМД	3
Ограждения ОП6, ОП7				Заказ	
				129	
				ООО "Первоуральский завод Промсталь Конструкция"	